

名古屋駅より

徒歩8分

地下鉄亀島駅より

徒歩2分

「アクティブシニア」の実現が始まる。  
ようこそ サービス付き高齢者向け住宅  
「MOTETTO名古屋」へ



全79室

随時ご見学受付中!!

### ①安全

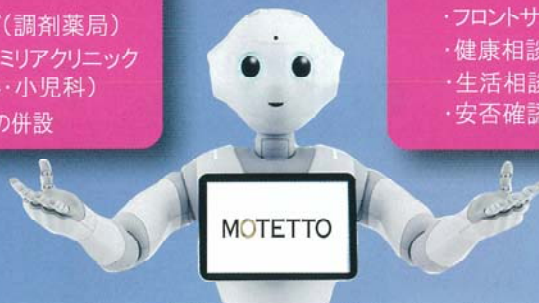
- ・緊急通報装置・セコム監視装置
- ・セコムのトリプルセキュリティ
- ・共用部防犯カメラ・守衛常駐サービス

### ②安心

- ・Vドラッグ(調剤薬局)
- ・名駅ファミリアクリニック(内科・小児科)の併設

### ③快適

- ・フロントサービス
- ・健康相談
- ・生活相談
- ・安否確認



サービス付き高齢者向け住宅 モテット名古屋

# MOTETTO



## 0800-888-7775

名古屋市中村区亀島一丁目4番4号



6Fモデルルーム



6F

608号室(1LDK)  
専有面積 52.27㎡



6Fキッチン



6F大浴場



1Fエントランスホール



食事イメージ

### 608号室の月額費用

■家賃(非課税)……225,000円

■共益費(非課税)……32,000円

専有部(各戸)水道代、共用スペースの水道光熱費、EV・共用部の維持清掃管理費等

■生活支援サービス(税込)……43,200円

※お部屋毎に家賃の金額が異なります。

※上記の他に、電気・ガス代、お食事代、電話・インターネット・有料TVなどの費用が必要です。

※ご契約時に、敷金(2か月分)・入居契約事務手数料が必要となります。

※火災保険(借家人賠償責任担保特約付き)にご加入いただきます。

ご見学いつでもOKです! お気軽にお問い合わせください。



●物件名称/サービス付き高齢者向け住宅 モテット名古屋 ●所在地/名古屋市中村区亀島一丁目4番4号 ●交通/JR名古屋駅下車徒歩8分・地下鉄東山線亀島駅下車徒歩2分 ●総戸数/79戸 ●募集戸数/50戸 ●構造・規模/RC造・7階建 ●専有面積/21.11~64.59㎡ ●敷金/月額賃料の2ヶ月分 ●入居契約事務手数料/108,000円(税込) ●賃料(月額)/74,000円~300,000円 ●共益費(月額)/30,000円~38,000円 ●生活支援サービス(月額)/43,200円~54,000円(税込) ●保険/火災保険に加入必要 ●入居契約/賃貸借契約 ●設備利用条件/なし ●開設年月日/2016年5月3日 ●付帯施設/2F:デイサービスGENTEN ●事業主・広告主/株式会社ジェネラス 名古屋市中区千代田二丁目16番28号 グラシア2号館4F TEL:052-238-5496



JR「名古屋」駅より徒歩8分・「亀島」駅より徒歩2分