




介護でお困りなことはありませんか？ 草まくら 介護保険相談会

介護保険の
使い方が
わからない



介護サービスの
種類が
わからない



家族の介護に
ついて
相談したい



将来の
介護について
不安がある



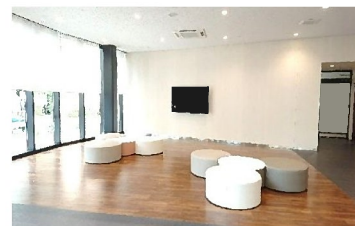
お気軽にご相談下さい。
ケアマネージャーがお待ちしております。

日時:平成30年8月30日(木) 14時~16時

場所:モテット鶴舞公園1F コミュニティスペース



正面玄関



お問い合わせ

居宅支援事業所 草まくら TEL:052-212-9371 担当:小林

